
LES TRAVAILLEURS ESSENTIELS

QUI SONT-ILS ?

UN NOUVEAU PUBLIC DES POLITIQUES DU LOGEMENT ?

Assemblée Générale AORIF – Vendredi 4 juin 2021

Sandrine Beaufiles, Anne-Claire Davy, Chargées d'études - département Habitat & Société



Les travailleurs essentiels, un enjeu de définition

Travailleurs essentiels – Institut Paris Region /ORS /APUR 2021

765 000 travailleurs clés (ou 1ères lignes) définis par le décret « confinement » (ORS)

- **intérêts publics** (services de santé, commerces alimentaires, industries pharmaceutiques),
- **sanitaires** (traitement des eaux, ramassage des déchets, nettoyage, services funéraires),
- **logistiques** (transports, entrepôts)
- **utilitaires** (fournisseurs d'énergie : électricité, pétrole, gaz, services informatiques, construction).

➤ 14 % des actifs en emploi

590 000 travailleurs essentiels relais

- **maintenance et entretien**
- **transports**
- **réseaux, TIC et énergie**
- **information, banque de détail**
- **encadrement 1ères lignes**

➤ 11 % des actifs en emploi

472 000 travailleurs essentiels au quotidien :

- **Services publics de l'éducation**
- **Secteurs de l'animation..**

➤ 9 % des actifs en emploi

Définition APUR 2014 :
Travailler dans l'un des 8 secteurs considérés comme clés.

30% des actifs

Définition FOPH 2021 :
Reprise de la définition de l'APUR+52 professions-clés dans l'agriculture et le secteur du commerce et de l'alimentation

34% des actifs

Comment les définir, sur quels critères ?

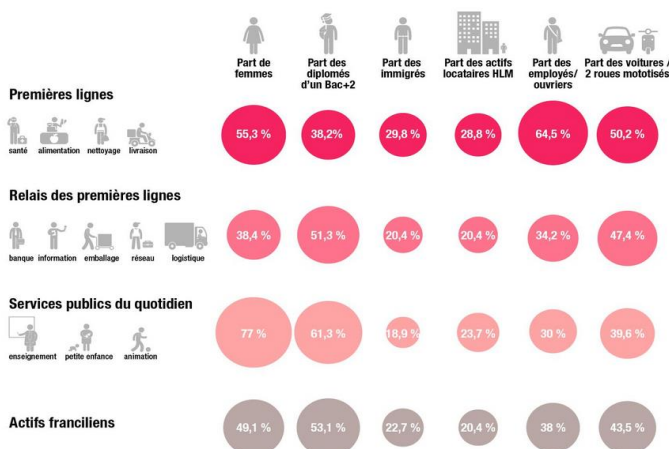
- Missions répondant à des besoins vitaux, à satisfaire quotidiennement; continuité de services à la population
- Accès ou non au télétravail ?
- Contrainte de proximité et d'accès au lieu d'emploi ?
 - Bas salaires ?
 - Contraintes d'horaires décalés, astreintes, rôle dans la continuité des services... ?
- Difficultés de recrutement local ? À quelle échelle ?
- Missions versus statut : Fonctionnaires, sous-traitants? Délégués?
- Définitions variables des salariés « stratégiques » des entreprises selon les filières et les territoires
- Définition variable dans le temps

=> La définition que l'on retient des travailleurs clés peut correspondre à une part très variable des actifs d'un territoire ou d'une entreprise !

Travailleurs clés, premières lignes, « essentiels »... Qui sont-ils?

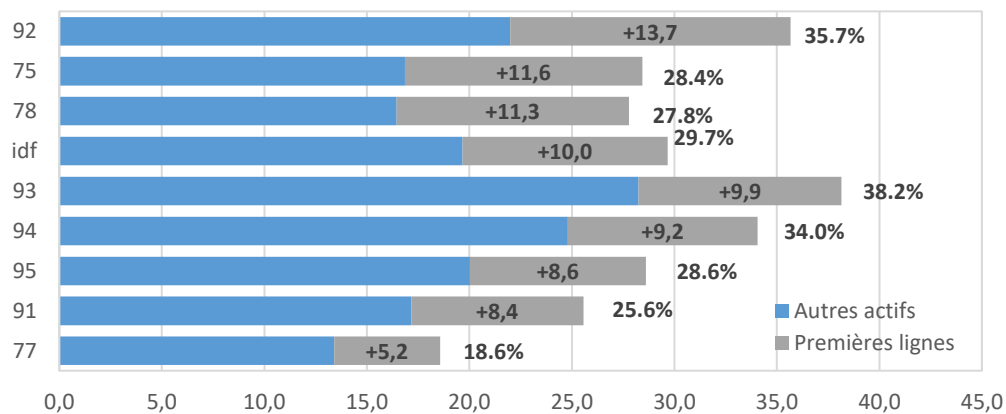
Profil des travailleurs essentiels du quotidien

Caractéristiques et principaux secteurs en Île-de-France



Part (en %) des premières lignes logés dans le parc HLM et écart (en point) par rapport aux autres actifs

Le parc social permet aux 1ères lignes de se loger en secteur valorisé



- Un profil spécifique, surtout pour les premières lignes
- Des actifs moins présents en cœur d'agglomération,
- En moyenne plus près de leurs emplois,
- Grâce à des emplois répartis de façon plus homogène
- Et à un accès plus fréquent au parc social
- Des départements plus ou moins « dépendants » en travailleurs essentiels

Cibler les travailleurs essentiels en IDF ?

Une difficulté (et pourtant un impératif) : dépasser les ambiguïtés de leur définition

Pourquoi une nouvelle cible « travailleurs clés » dans les politiques publiques ?

- Compenser les effets de la métropolisation et de la dissociation emploi/logement ?
- Préserver la mixité et la fonction « universelle » du parc social, lutter contre sa stigmatisation ?
- Légitimer le développement d'une offre sociale et intermédiaire à destination des classes moyennes ?
- Un enjeu pour l'économie présente ? Un vecteur de résilience sociale et économique des territoires ?
- Un levier de réduction des déplacements et de leur impact environnemental
- Un enjeu de réduction des contraintes quotidiennes des salariés contraints à la proximité de l'emploi

Mais avec quelle portée ? Au profit de quelles solutions ?

- Quels produits adaptés à ce public ?
- Quelle portée dans le contexte d'engorgement francilien, multiplication et contradiction des injonctions faite au parc social, complexité des stratégies résidentielles dans un territoire hyper connecté / bi-activité...
- Quels apports au regard des objectifs existants des politiques publiques / Politique du logement versus politiques de mobilité, d'emploi, de planification... ?

➤ **Une notion éclairante pour relire les enjeux des territoires franciliens, apporter un autre regard sur la vocation du parc social**